

SEGÂH YÜRÜK SEMÂİ

SÂKİYE SİTEM ETME BOŞALMIŞ 'DİYE CÂMIN

Emin AKAN

SOZ : ERCUMEND-BERKER

♩ = 36

SEGÂH
YÜRÜK SEMÂİ

1. Emin AKAN

SA 'KÎ YE Sİ TEM ET ME BO ŞAL MIŞ Dİ YE CA

2.

MIN — saz — MIŞ Dİ YE CA MIN — saz —

GEL SEV Gİ Lİ GEÇ KAR ŞI MA SOH BET SE ME RA

MIN — saz — GEL SEV Gİ Lİ GEÇ KAR ŞI MA SOH

• 8 •

BET SE ME RA MIN — saz — TEN NEN Nİ NEN

NA TE NE NA DIR A CA NIM — saz — SE NİN Gİ Bİ

2. 3.

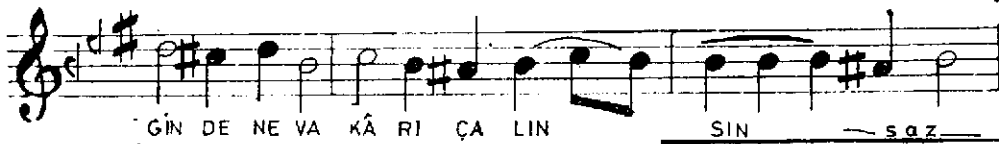
VAR MI A CEP SUL TA NIM — saz — saz —

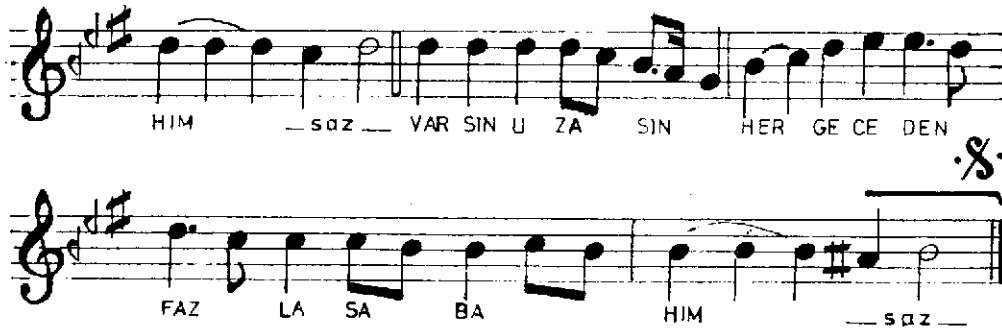
4. SON 2.

— saz — — saz — AÇ DEF TE Rİ Dİ VÂ Nİ BİR EN

GİN SE SE RA MET — saz — AÇ DEF TE Rİ Dİ

VÂ Nİ BİR EN GİN SE SE RA MET — saz —





Sakîye sitem etme bôzulmuş diye câmin
Gel sevgili, geç karşıma sohbet se meramin.

Aç defter-i divanı bir engin sese râmet
Nef'i bitirdinse Fuzuli'ye devam et

Avâre başım dalmaya âmâde dizinde
Al ruhumu gezdir yine rûya denizinde

Mahur'la Sabâ söyle de son fasla alınsın
İtrî'nin o enginde Neva-Kâr-ı çalınsın

Yaksın yine sönmüşse buhurdanları âhım
Varsın uzasın her geceden fazla sabahım

Ercümend Berker